

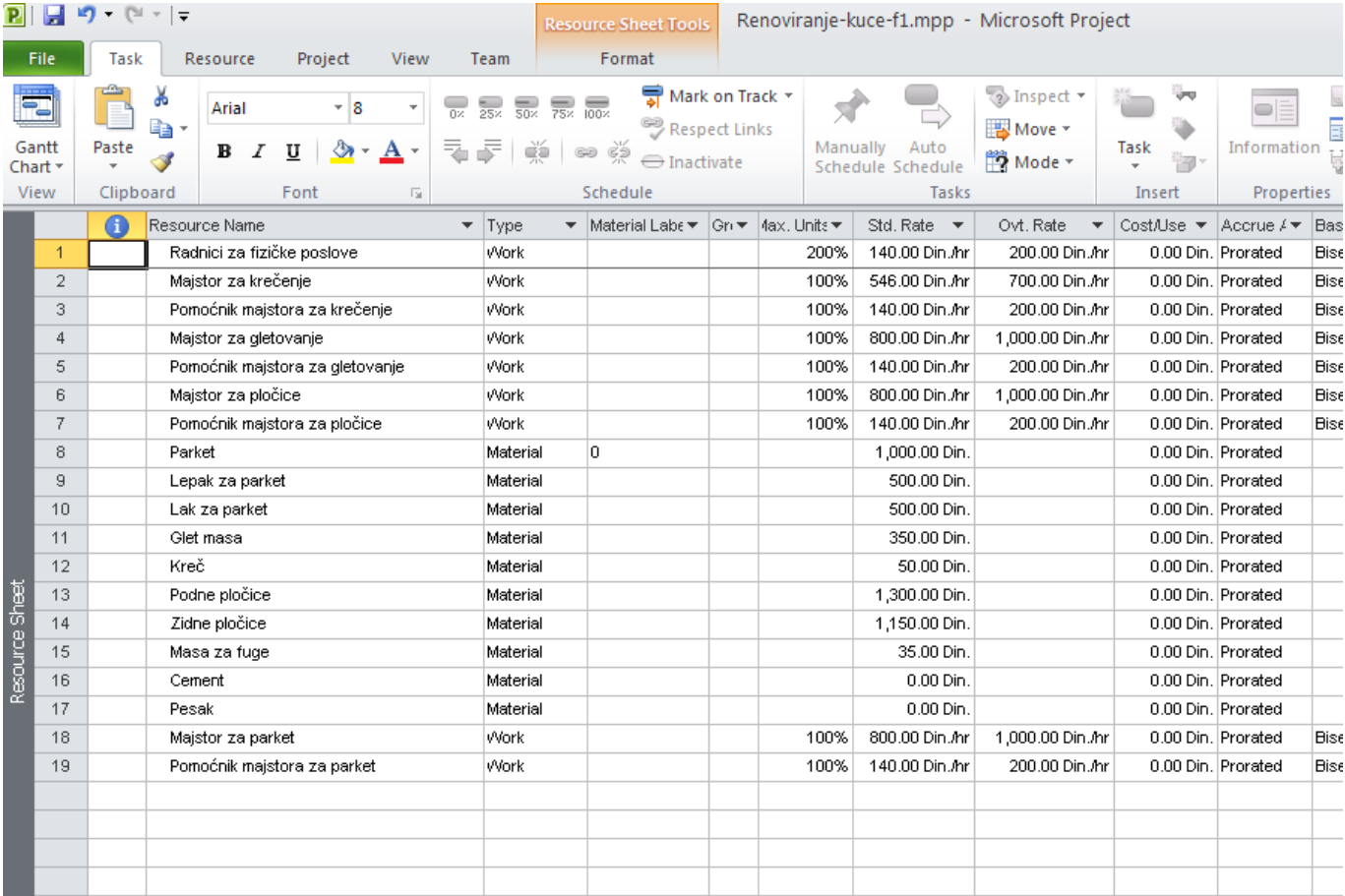
# LABORATORIJA ZA OPERACIONA ISTRAŽIVANJA

## UPUTSTVO ZA LABORATORIJSKE VEŽBE

### Raspoređivanje resursa

[www.laboi.fon.bg.ac.rs](http://www.laboi.fon.bg.ac.rs)

Definisanje i dodeljivanje kako ljudskih tako i materijalnih resursa (*Resource Sheet*) je jedna od neizostavnih stvari kod pravljenja projekta (slika 4). Za svaki resurs se unose podaci o tipu resursa (*Resource type*), tj da li je uneti resurs radnik ili materijal a zatim se unose podaci o raspoloživom broju radnika određene kategorije, njihovoj ceni kao i kalendaru po kojem će uneti resurs raditi (*Working time*) odnosno ceni koštanja jedne jedinice proizvoda ukoliko je u pitanju materijalni resurs. Kada su u pitanju resursi tipa *Work* u kolonu *Std. Rate* se unosi zarada po određenoj jedinici vremena, dok se u *Ovt. Rate* unosi zarada za prekovremene sate. *Material label* kolona se odnosi na resurse tipa *Material* i u nju se unose jedinice mere za dati materijalni resurs.



The screenshot shows the 'Resource Sheet' in Microsoft Project. The table lists resources for a renovation project, including labor and materials. The columns are: Resource Name, Type, Material Label, Grn, Max. Units, Std. Rate, Ovt. Rate, Cost/Use, Accrue At, and Bas. Resources 1-19 are listed, with rows 18 and 19 containing labor resources and rows 8-17 containing material resources.

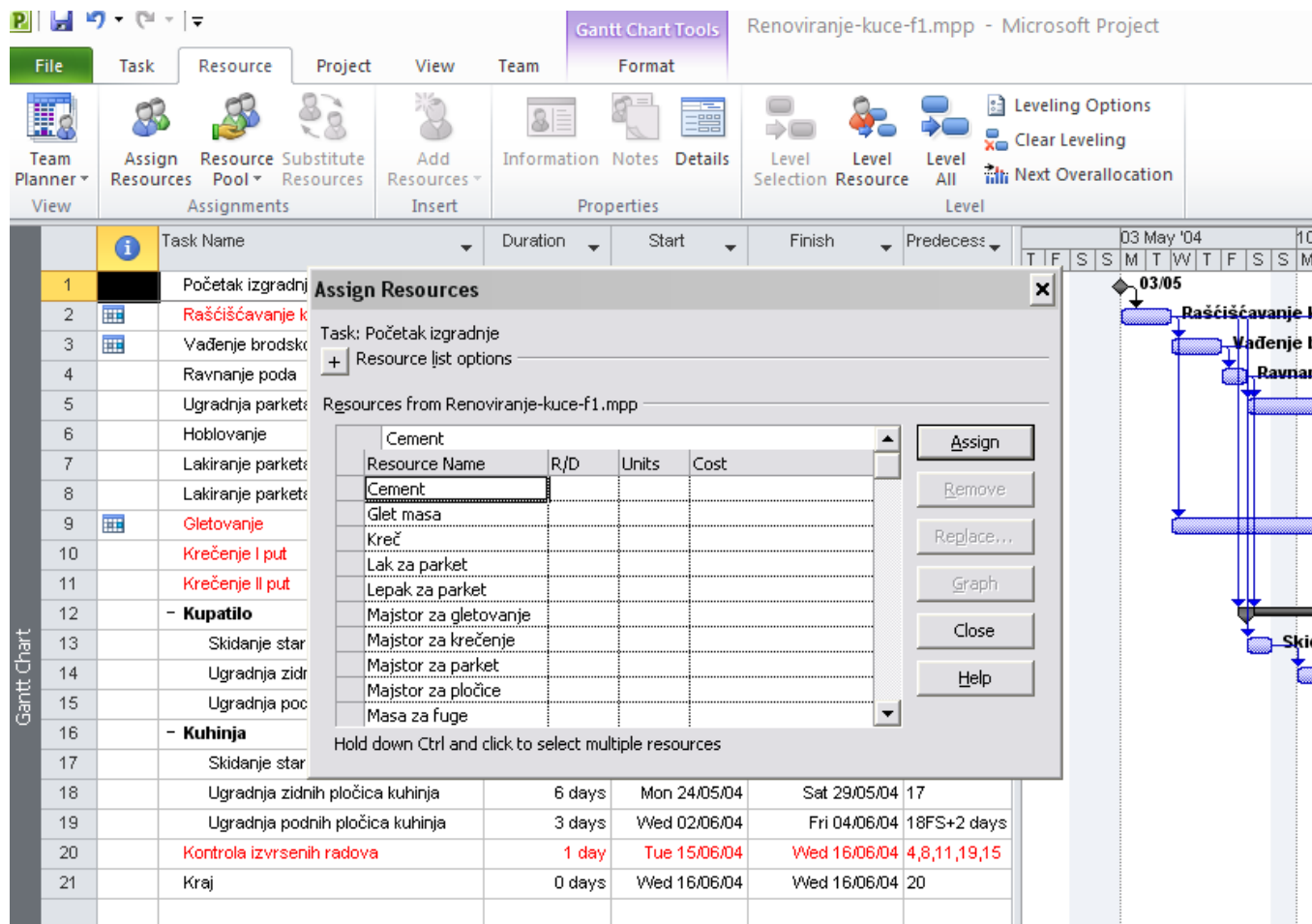
	Resource Name	Type	Material Label	Grn	Max. Units	Std. Rate	Ovt. Rate	Cost/Use	Accrue At	Bas
1	Radnici za fizičke poslove	vWork			200%	140.00 Din./hr	200.00 Din./hr	0.00 Din.	Prorated	Bise
2	Majstor za krečenje	vWork			100%	546.00 Din./hr	700.00 Din./hr	0.00 Din.	Prorated	Bise
3	Pomoćnik majstora za krečenje	vWork			100%	140.00 Din./hr	200.00 Din./hr	0.00 Din.	Prorated	Bise
4	Majstor za gletovanje	vWork			100%	800.00 Din./hr	1,000.00 Din./hr	0.00 Din.	Prorated	Bise
5	Pomoćnik majstora za gletovanje	vWork			100%	140.00 Din./hr	200.00 Din./hr	0.00 Din.	Prorated	Bise
6	Majstor za pločice	vWork			100%	800.00 Din./hr	1,000.00 Din./hr	0.00 Din.	Prorated	Bise
7	Pomoćnik majstora za pločice	vWork			100%	140.00 Din./hr	200.00 Din./hr	0.00 Din.	Prorated	Bise
8	Parket	Material	0			1,000.00 Din.		0.00 Din.	Prorated	
9	Lepak za parket	Material				500.00 Din.		0.00 Din.	Prorated	
10	Lak za parket	Material				500.00 Din.		0.00 Din.	Prorated	
11	Glet masa	Material				350.00 Din.		0.00 Din.	Prorated	
12	Kreč	Material				50.00 Din.		0.00 Din.	Prorated	
13	Podne pločice	Material				1,300.00 Din.		0.00 Din.	Prorated	
14	Zidne pločice	Material				1,150.00 Din.		0.00 Din.	Prorated	
15	Masa za fuge	Material				35.00 Din.		0.00 Din.	Prorated	
16	Cement	Material				0.00 Din.		0.00 Din.	Prorated	
17	Pesak	Material				0.00 Din.		0.00 Din.	Prorated	
18	Majstor za parket	vWork			100%	800.00 Din./hr	1,000.00 Din./hr	0.00 Din.	Prorated	Bise
19	Pomoćnik majstora za parket	vWork			100%	140.00 Din./hr	200.00 Din./hr	0.00 Din.	Prorated	Bise

Slika 4: Potrebni resursi za projekat

Troškovi se mogu obračunavati na početku (istovremeno sa početkom izvršavanja plana), na kraju (po završetku radova) ili uporedo sa izvršavanjem aktivnosti u zavisnosti od toga kako je definisano u projektu.

Troškovi se dele na fiksne (nezavisni su od toka i brzine izvršavanja aktivnosti) i varijabilne (povećavaju se u zavisnosti od izvršavanja aktivnosti i količine dodeljenih resursa).

Dodeljivanje resursa se vrši klikom na dugme *Assign Resources* koje se nalazi u kartici *Resources*. Nakon toga se za svaku aktivnost dodeljuju odgovarajući resursi i njihova količina (Slika 5).



Slika 5: Dodeljivanje resursa

Moguće je takođe podesiti kalendare za svaki uneti resurs tipa *Work*. Kalendari se podešavaju na isti način kao i dodeljivanje dana koji predstavlja izuzetak za ceo projekat, samo se u opciji *For calendar* umesto opcije *Standard* bira određeni resurs i sve unete promene se tiču isključivo odabranog resursa. Ukoliko se promene odnose na izuzetke, unose se u karticu *Exeptions*, dok se u kartici *Work Weeks* unose promene koje su stalne (npr. Svaki ponedeljak je neradan ili je samo prva smena radna za određeni resurs).